



Manutenção das contas de email

Manual do Usuário

20/02/2008

Gerência de Tecnologia da Informação

Claudia Marques Souza Tomaz



SEE
Secretaria de Estado
da Educação



**GOVERNO DO
ESTADO DE GOIÁS**
Desenvolvimento com Responsabilidade

Manutenção do Webmail da Secretaria da Educação

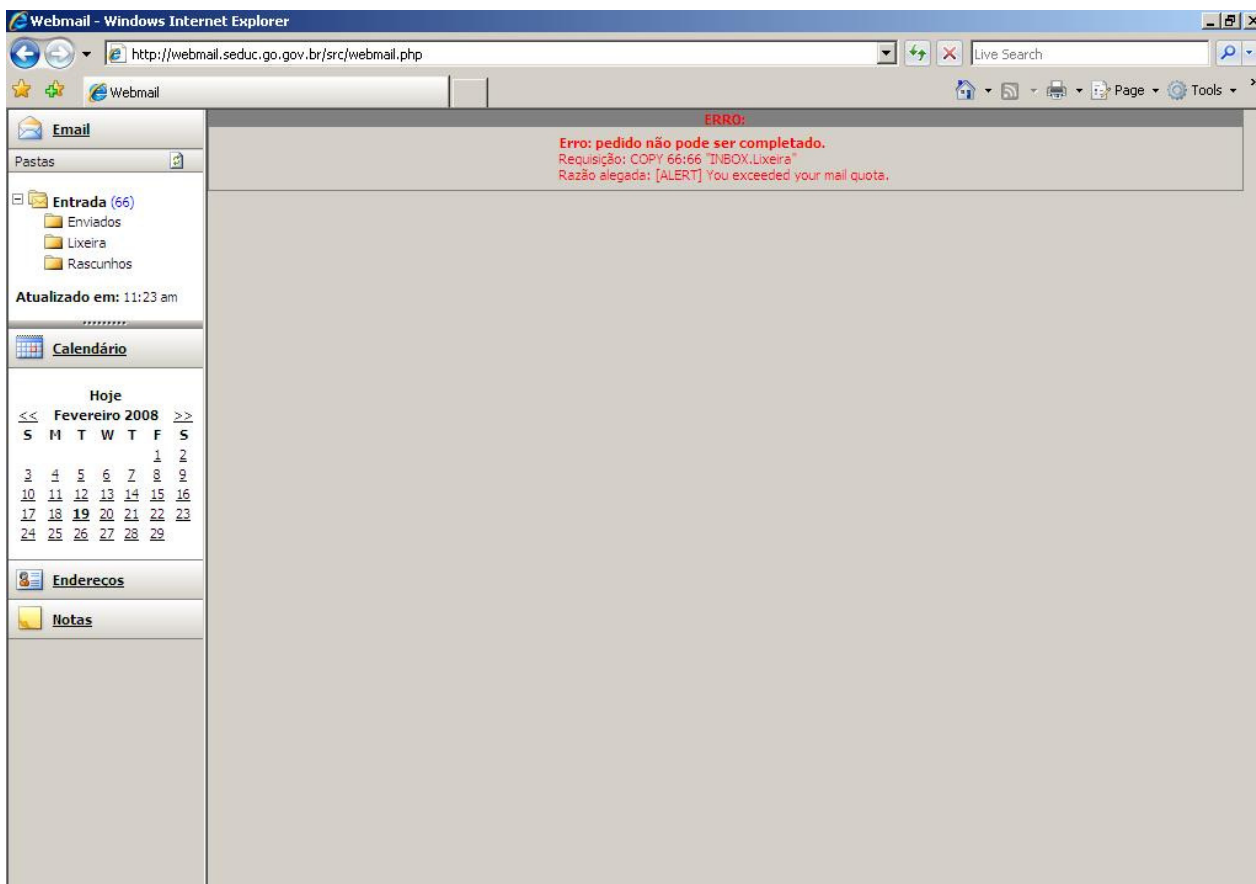
O Webmail poderá ser acessado de qualquer parte do mundo, bastando apenas estar conectado à internet. Cada conta de e-mail possui um limite máximo de 20 mb (megabytes).

Verifique sempre sua caixa postal, removendo as mensagens antigas ou as que não são mais necessárias, dessa forma evitará que a sua conta atinja o limite máximo provocando a paralisação da mesma.

Lembre-se de apagar também as mensagens da *Lixeira*, dos *itens enviados* e da *caixa de entrada* para que seu e-mail não exceda a quota de 20 mb.

Não deixe e-mails com arquivos anexados armazenados na sua caixa postal após serem lidos, baixe sempre seus arquivos anexados do email para o seu computador (planilhas, textos do *Word* ou *Excel*), evitando assim que sua caixa de email fique cheia.

A figura abaixo mostra uma caixa postal com o tamanho limite excedido, quando o usuário vai apagar um email, esta mensagem em vermelho é gerada "*You exceeded your email quota*", ocorrendo problema na sua caixa de email, portanto, não deixe sua caixa postal exceder o limite.




 GOVERNO DO ESTADO DE GOIÁS Desenvolvimento com Responsabilidade	SECRETARIA DE ESTADO DA EDUCAÇÃO GETEC - GERÊNCIA DE TECNOLOGIA DA INFORMAÇÃO	SEE Secretaria de Estado da Educação	
		PROCESSO MANUAL DE MANUTENÇÃO DO WEBMAIL	IDENTIFICAÇÃO GETEC

Figura 4 – Caixa postal com limite da caixa postal excedida, o erro foi gerado ao apagar a mensagem

Apagar mensagem

Primeiro selecione a pasta que deseja excluir o email:

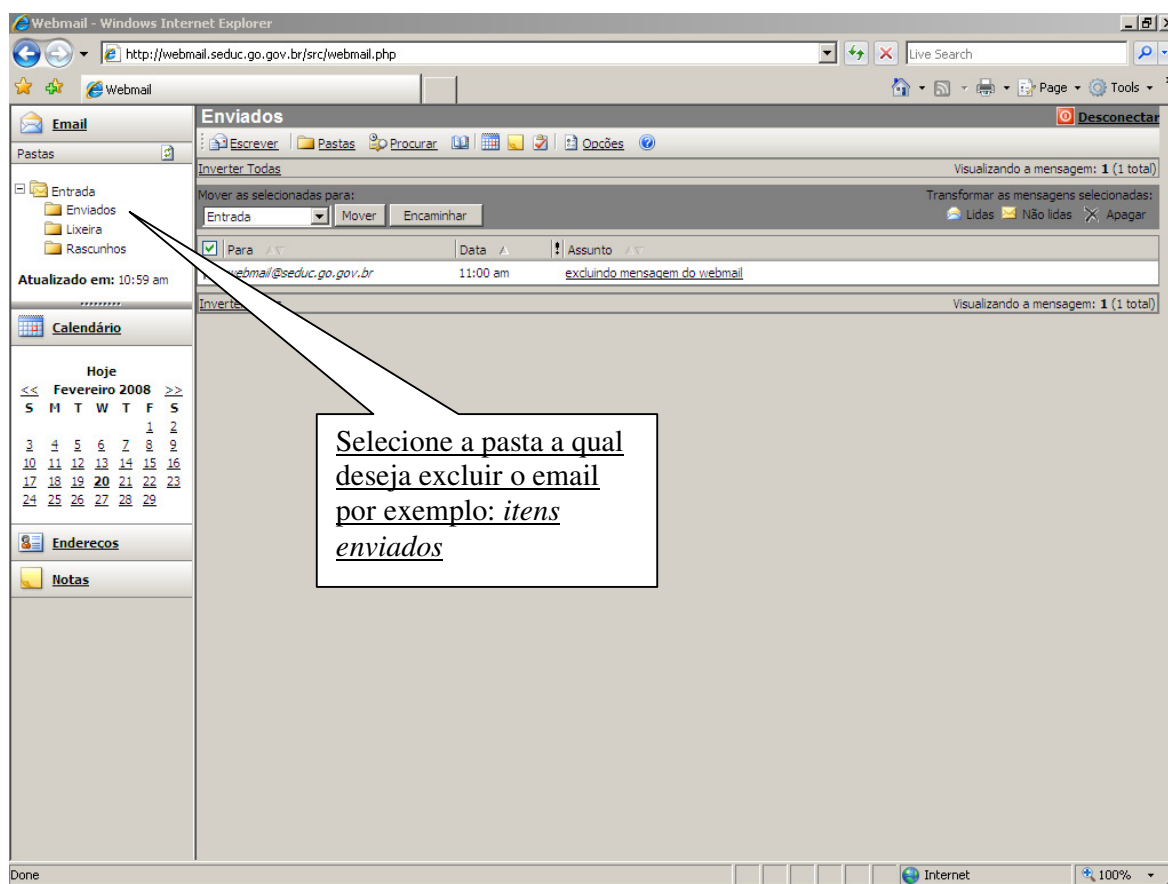


Figura 1 – Selecionando a pasta *itens enviados*

Você tem dois modos para apagar uma mensagem:

Ao selecionar uma mensagem para leitura, com a janela do texto da mensagem aberta, clique em APAGAR, na linha de menu acima do texto, como mostra a seta na figura abaixo:

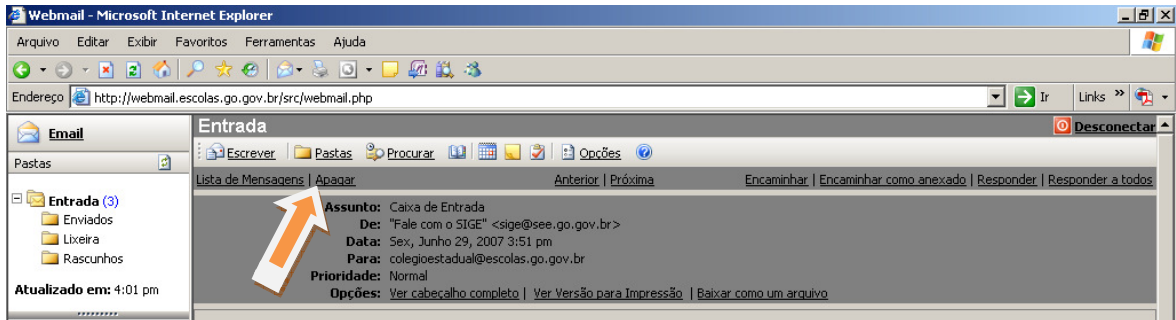


Figura 2 – Apagando uma mensagem pelo menu “Apagar”

ou, na janela de lista de mensagens de uma Pasta aberta, clique na caixa disponível na coluna, marcando a mensagem. Depois clique em Apagar, no canto direito da tela, como mostra a figura abaixo:

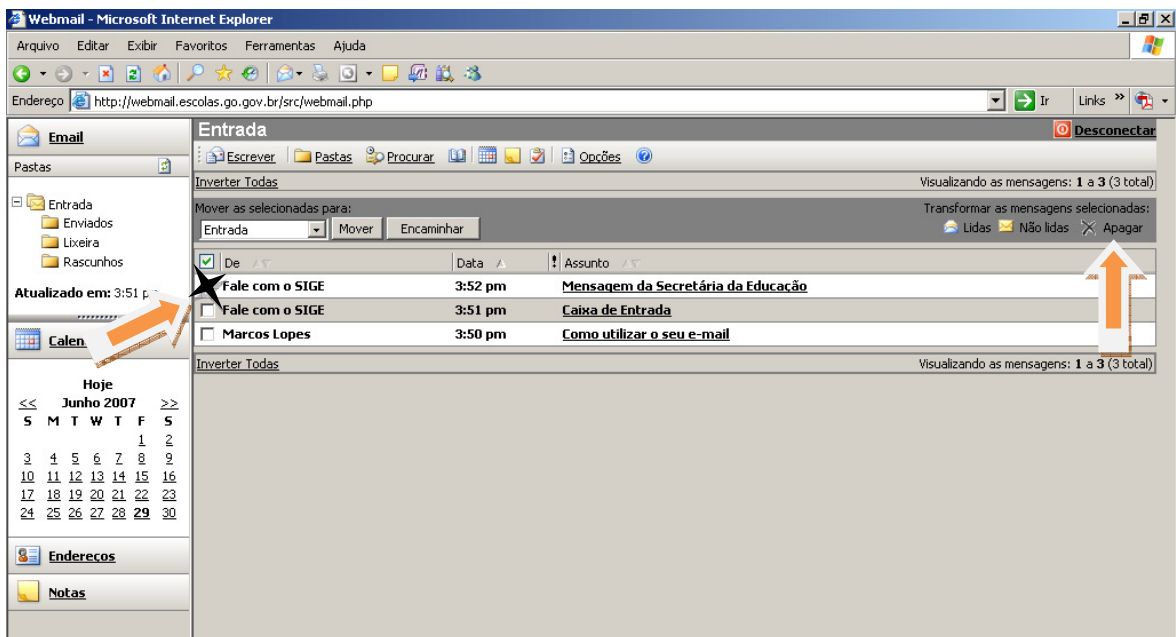


Figura 3 – Apagando uma mensagem selecionando na tela principal do webmail